

PUOI VISIONARE IL REFERTO  
ONLINE O TRAMITE APP



Scansiona il codice qr  
collegati alla piattaforma oppure scarica l'app



### LABORATORIO ANALISI CLINICHE

Biochimica Clinica - Ematologia e Coagulazione  
Tossicologia - Sieroimmunologia - Allergologia  
Microbiologia e Virologia - Biologia Molecolare

### POLIAMBULATORIO

Visite Specialistiche - Diagnostica Strumentale  
Diagnostica Pediatrica

**MULTIMED NETWORK**

Cerca il laboratorio Multimed più vicino a te!  
[www.multimed.it](http://www.multimed.it)



PACCHETTI PREVENZIONE  
**multiScreening**  
CELIACHIA

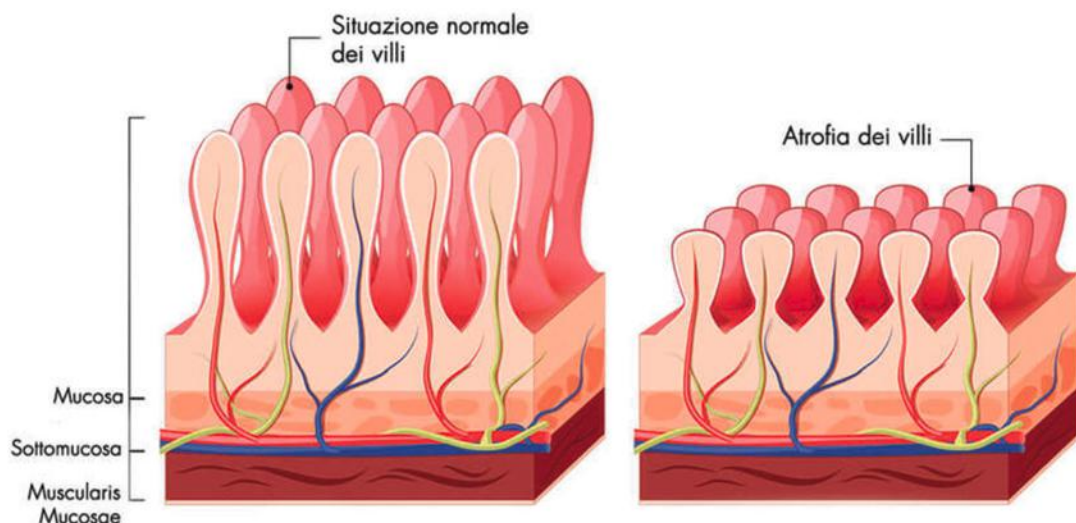
## OGGI CON UN SEMPLICE PRELIEVO PUOI DISSIPARE TUTTI I DUBBI

La celiachia è una malattia caratterizzata dall'infiammazione cronica dell'intestino tenue e accompagnata da diverse manifestazioni cliniche a seguito dell'ingestione di glutine in soggetti geneticamente predisposti.

La celiachia è emersa in modo rilevante con la produzione industriale del grano e con il suo aumentato consumo, in particolare nel mondo occidentale.

Secondo le stime pubblicate dall'Istituto Superiore di Sanità, si ritiene che in Italia ci siano circa 600.000 celiaci, ma attualmente sono soltanto 183.000 le persone diagnosticate. Molti soggetti, infatti, presentano un aumentato rischio di sviluppare la malattia pur non presentando i tipici sintomi gastro-intestinali.

In passato, la celiachia era considerata una malattia rara e, molto spesso, era associata alla sindrome da malassorbimento.



*Si consiglia di porre attenzione alla frequente comparsa di:*

- GONFIORE
- CRAMPI ADDOMINALI
- PERDITA DI PESO
- SENSAZIONE DI PIENEZZA
- FLATULENZA
- DISTURBI GASTROINTESTINALI
- DIARREA
- STIPSI
- VOMITO
- ASTENIA

### SCREENING CELIACHIA

Esami eseguiti: EMOCROMO, EMA ANTI ENDOMISIO IGG, EMA ANTI ENDOMISIO IGA, AGA (Anticorpi Anti-Gliadina) IgG, AGA (Anticorpi Anti-Gliadina) IgA, Anticorpi Anti-TRANSGLUTAMINASI IgG (TGA-IgG), Anticorpi Anti-TRANSGLUTAMINASI IgA (TGA-IgA).